

FINAL

Νέο Ληξούριο **73 - 66** Α.Σ. Πέρα

56%	9 / 16	FT	10 / 23	43%
63%	26 / 41	2p	19 / 39	49%
22%	4 / 18	3p	6 / 29	21%
47	38 - 9	Rb	23 - 12	35
	18	Tu	12	

Referees: Ρίζος - Ντάσης

Each Period	1st	2nd	3rd	4th
Νέο Ληξούριο	20	23	18	12
Α.Σ. Πέρα	12	14	19	21

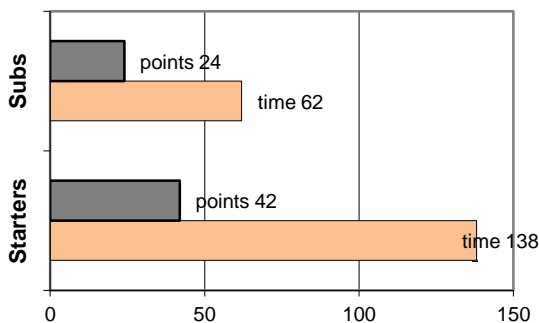
End of Period	1st	2nd	3rd	4th
Νέο Ληξούριο	20	43	61	73
Α.Σ. Πέρα	12	26	45	66

Coach: Π. Γκαναβίας - Ηλ. Φέρτης
Α.Σ. ΠΕΡΑ

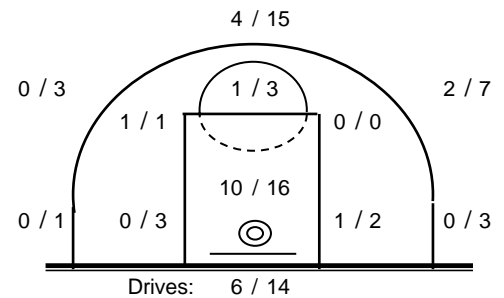
Fast Breaks 8 / 10

#	Player	Time (min)	Points	Ft	2p	3p	+/-	Rebs de	of	As	St	Tu	Bl	Fouls Wo	Co	Rkg*	
4	Βαρδάλος Ηλ.	30	10	1 / 2	0 / 1	3 / 7	-2	6	0	4	2	2	0	1	3	14	
5	Θεολογίτης Σ.	27	12	0 / 0	3 / 7	2 / 8	-12	1	0	2	3	1	0	1	3	7	
6	Παπάδης Π.	13	2	2 / 7	0 / 0	0 / 0	-8	0	0	2	0	1	0	4	2	-	
7	0	0	0	0 / 0	0 / 0	0 / 0	0	0	0	0	0	0	0	0	0	-	
8	0	0	0	0 / 0	0 / 0	0 / 0	0	0	0	0	0	0	0	0	0	-	
9	Τσολάκης Γ.	32	5	1 / 2	2 / 7	0 / 2	-5	2	0	2	3	1	0	2	1	3	
10	Χολέβας Θ.	20	3	0 / 0	0 / 1	1 / 8	11	2	1	1	0	0	0	0	0	-	
11	Πατσατζόπουλος Δ.	15	10	2 / 3	4 / 4	0 / 0	8	2	1	1	0	0	0	2	1	13	
12	Πιτούλης Αχ.	31	10	2 / 2	4 / 7	0 / 3	1	8	2	3	6	2	1	6	4	22	
13	Σωτηράκης Κ.	14	9	1 / 1	4 / 6	0 / 1	-6	1	0	0	0	1	0	2	1	6	
14	0	0	0	0 / 0	0 / 0	0 / 0	0	0	0	0	0	0	0	0	0	-	
15	Ντιφαντής Κ.	18	5	1 / 6	2 / 6	0 / 0	-22	0	8	2	0	0	1	3	1	7	
	Team							1	0			4	0	0			
	1st quarter		12	2 / 5	5 / 12	0 / 7		4	2	4	4	2	0	6	1	7	
	2nd quarter		14	1 / 4	5 / 9	1 / 8		5	6	3	2	4	0	4	4	12	
	3rd quarter		19	4 / 11	6 / 12	1 / 2		5	1	6	5	5	2	8	6	19	
	4th quarter		21	3 / 3	3 / 6	4 / 12		9	3	4	3	1	0	3	5	28	
	Final Stats		200	66	10 / 23	19 / 39	6 / 29	-35	23	12	17	14	12	2	21	16	66
					43%	49%	21%		35								

Starters- Subs ratio



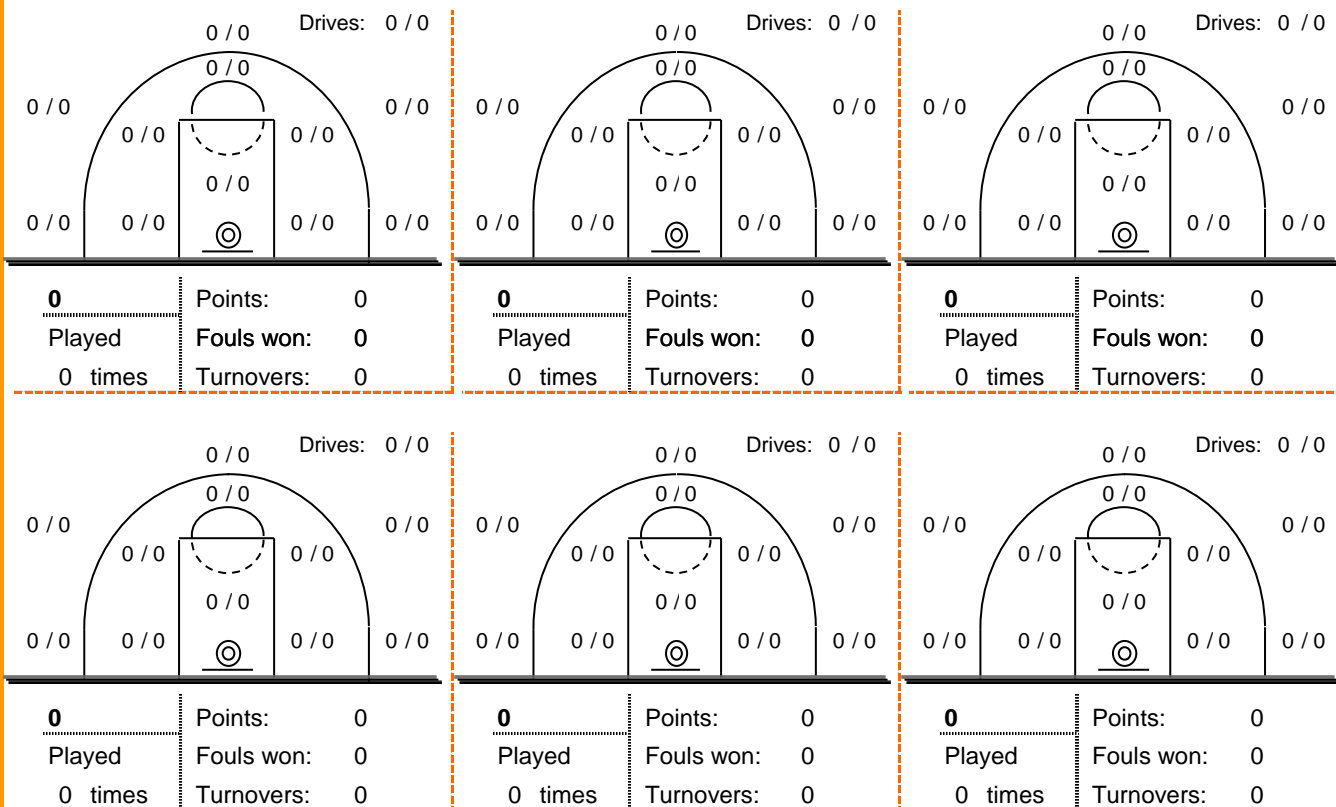
Shot Chart



*Ranking= Pts+Rebs+As+St+B-Mished Shots-Tu (Time Played>7min.)

Offense Analysis

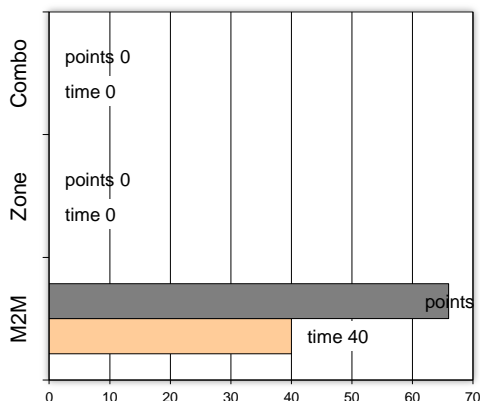
Play performance:



Against Defense Types:

Turnovers:

Fast breaks:



Έγιναν 12 λάθη
5 ήταν χρονικές υπερβάσεις,
1 ήταν παραβάσεις γραμμών,
6 ήταν λάθη κατοχής και
0 ήταν βήματα ή μεταφορά.

Επετεύχθησαν 8 αιφνιδιασμοί
2 ήταν πρωτεύοντες
1 ήταν δευτερεύοντες
5 προήλθαν από λάθος
του αντιπάλου

Πραγματοποιήθηκαν συνολικά 89 επιθέσεις, με απόδοση 0.74 έναντι 86 επιθέσεων των αντιπάλων.

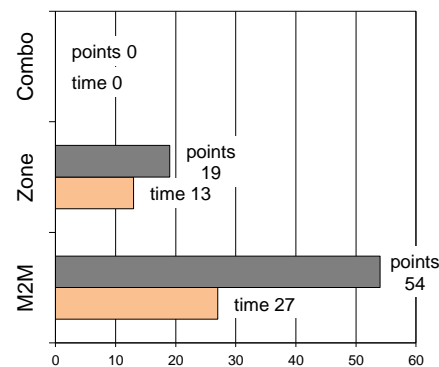
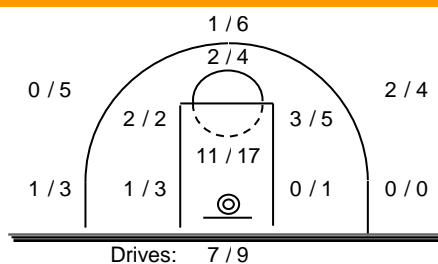
Defense Analysis

Νέο Ληξούριο

Opponent's shot chart

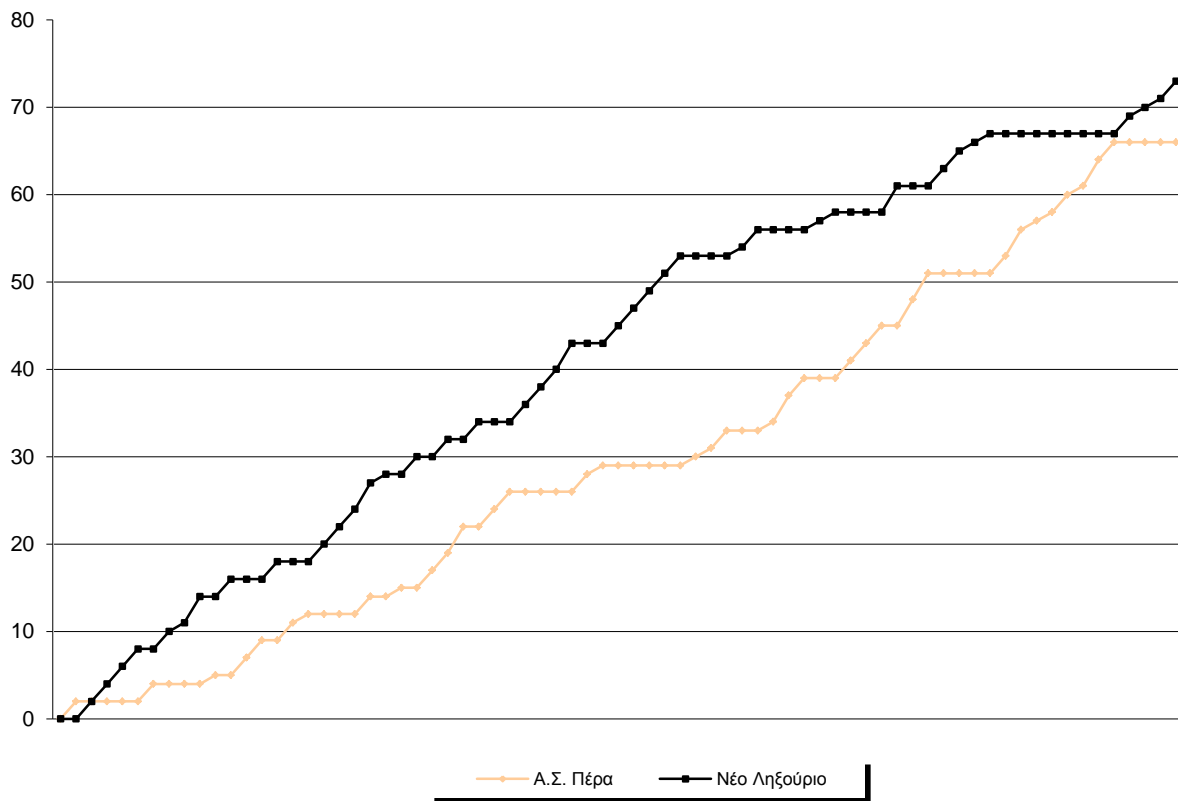
Defense Types Performance

4 Αντωνάτος	6
3 Σαρκάς	21 -2
6 Ανδρικόπουλος	2
27 Λαμπρόπουλος	13 -1
8	0
9 Συνοδινός	5 -1
10	0
11 Ιωακειμίδης	3
12 Μαρούλης	8
13 Τριφονόπουλος	4
14	0
15 Αναστασάκης	11

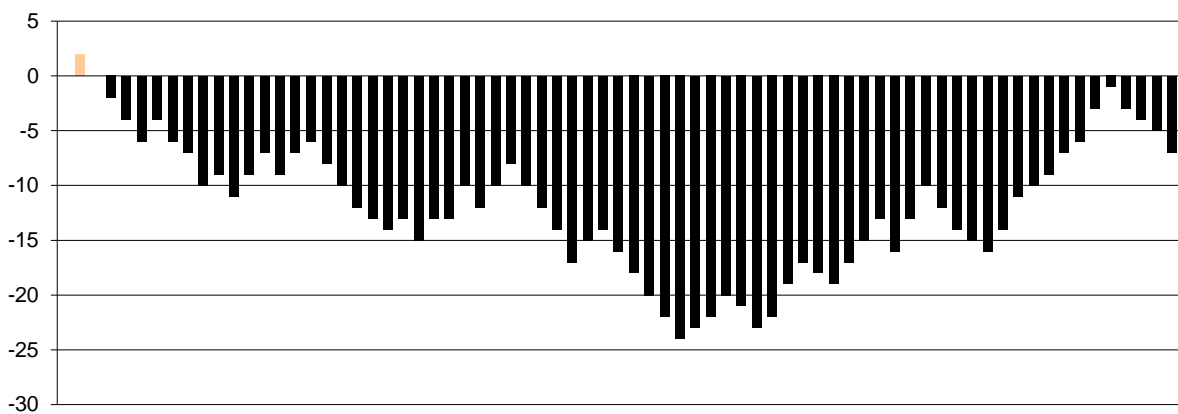


Graphic Stats

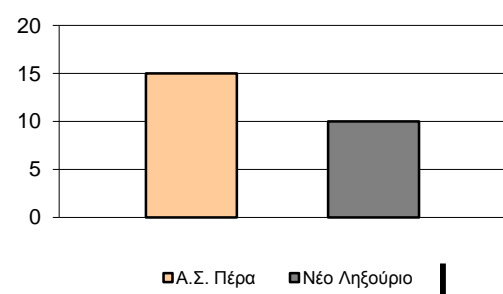
Score Evolution



Score Difference



Largest Scoring Run



Notes